



# Rapport d'activité 2023

Assemblée Générale du 1er Juin 2024

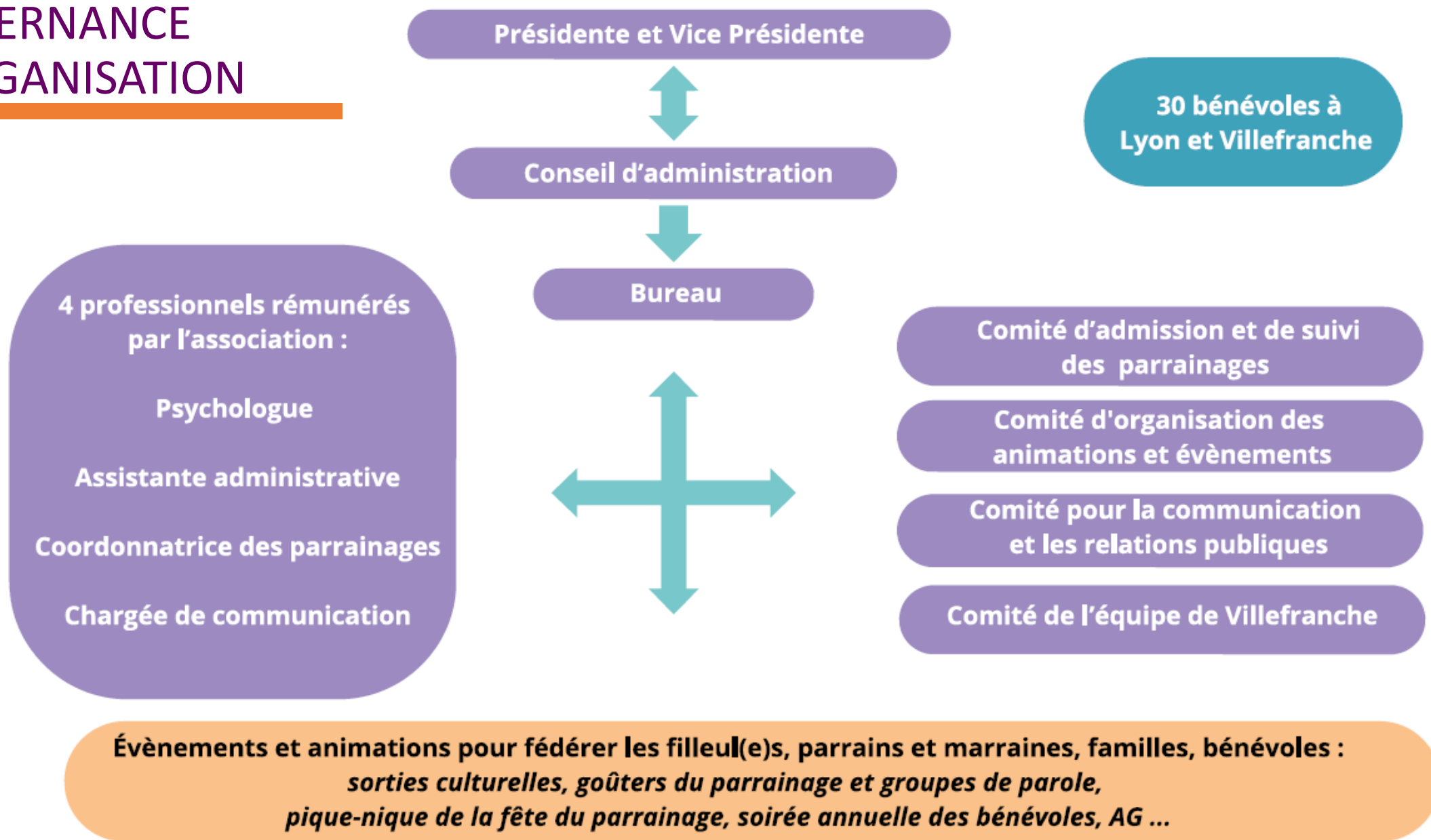
**GOUVERNANCE  
ORGANISATION**

**CŒUR DE  
L' ACTIVITÉ**

**COMMUNICATION  
ÉVÉNEMENTS**

**AXES 2024**

# GOUVERNANCE ET ORGANISATION



**142 parrainages accompagnés**

Une psychologue prestataire (10h/mois)  
Deux salariées à 80% sur 8 mois puis  
depuis Septembre 2023 :  
coordinatrice à 80%, assistante à 50%  
chargée de communication (10h/sem)

**30 bénévoles impliqués dans le  
fonctionnement de l'association  
Dont 4 psychologues bénévoles**

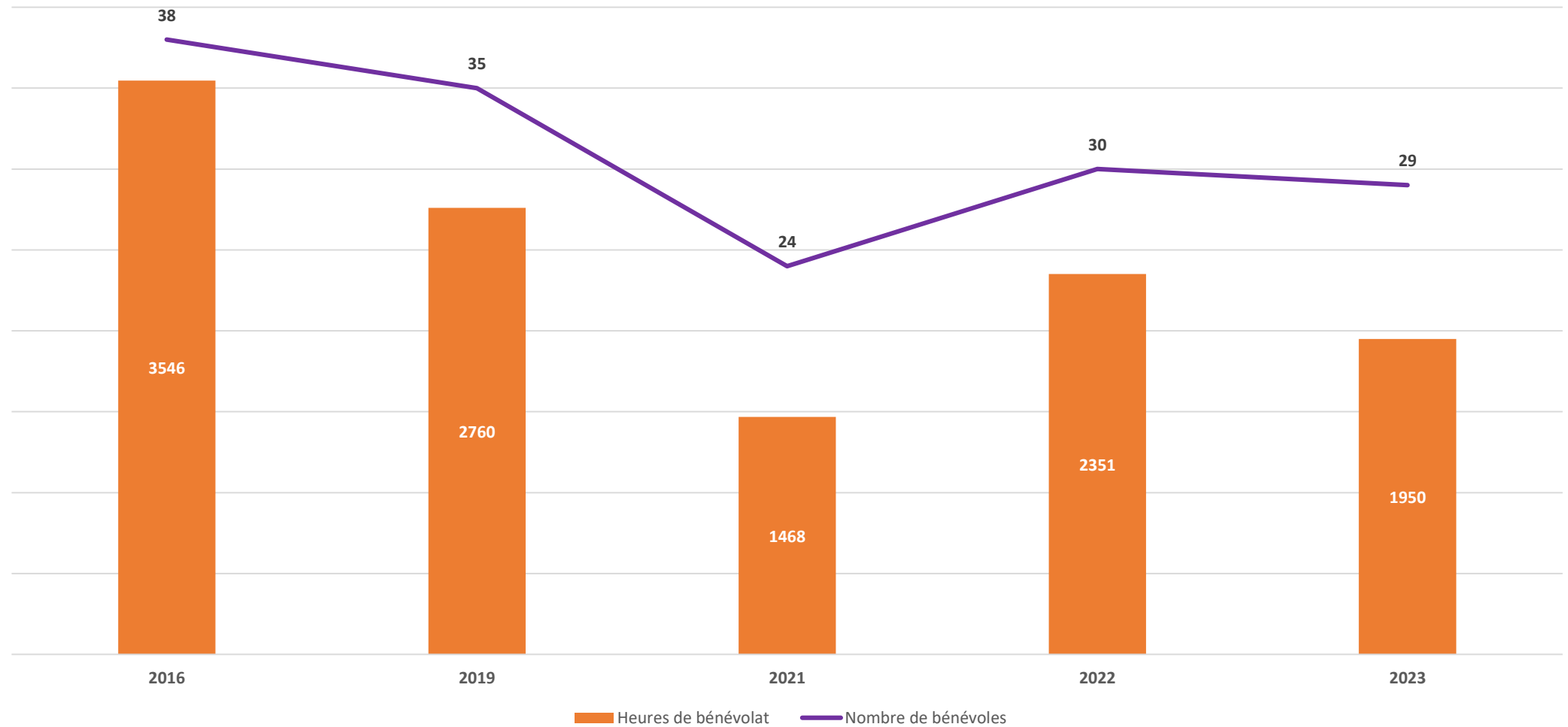
- **Célibataires, couples ou Familles**
- **128 filleul-e-s au 31 Décembre 2023**  
(14 fin de parrainages dont 10 filleul-e-s de 21 ans)
- **Comités d'Admission des Parrainages :**  
**15 membres**
- **Commission Animation et Communication :**  
**4 membres**
- **Bureau de l'association :**  
**4 membres permanents et 3 invités**
- **Conseil d'Administration et Présidente d'honneur**  
**8 membres + Nicole Galy (fondatrice)**

## 4 professionnels rémunérés par l'association :

- ❖ **Une coordinatrice de Parrainage**  
salariée qualifiée dans le secteur social  
avec 10 ans d'expérience
- ❖ **Une assistante administrative et gestion des évènements**  
arrivée en Septembre 2023
- ❖ **Une psychologue prestataire**
- ❖ **Une chargée de communication prestataire**

- ❖ 4 psychologues bénévoles
- ❖ 25 autres bénévoles ayant de l'expérience dans des domaines très variés :
  - protection de l'enfance,
  - soin,
  - éducation,
  - communication,
  - gestion de projet,
  - ressources humaines,
  - gestion administrative et financière.

## Engagement bénévole



# PARTENARIATS



- Partenariats institutionnels



**GRAND LYON**  
la métropole

RHÔNE  
LE DÉPARTEMENT

*le Reap National*

- Partenariats réseaux





# CŒUR DE L'ACTIVITÉ : LE PARRAINAGE

---

**GRANDLYON**  
la métropole

RHÔNE  
LE DÉPARTEMENT



# Développement de nouveaux parrainages



15 réunions d'information  
(70 participants et  
32 candidatures)

30  
enfants reçu.e.s  
en entretien

30  
candidats marraines  
et parrains reçus  
en entretien

10 Commissions  
d'Admission des  
Parrainages

25 mises en place  
de parrainages

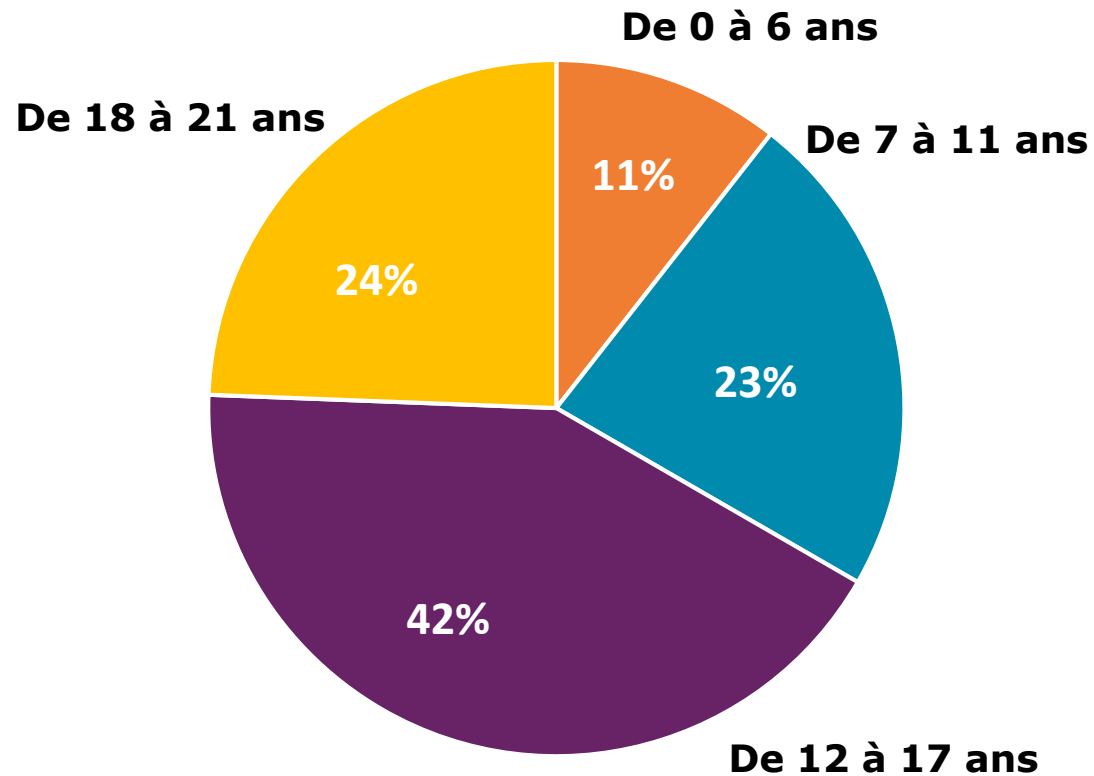
4 arrêts de  
parrainage

10 jeunes adultes  
qui restent en lien  
avec leurs parrains

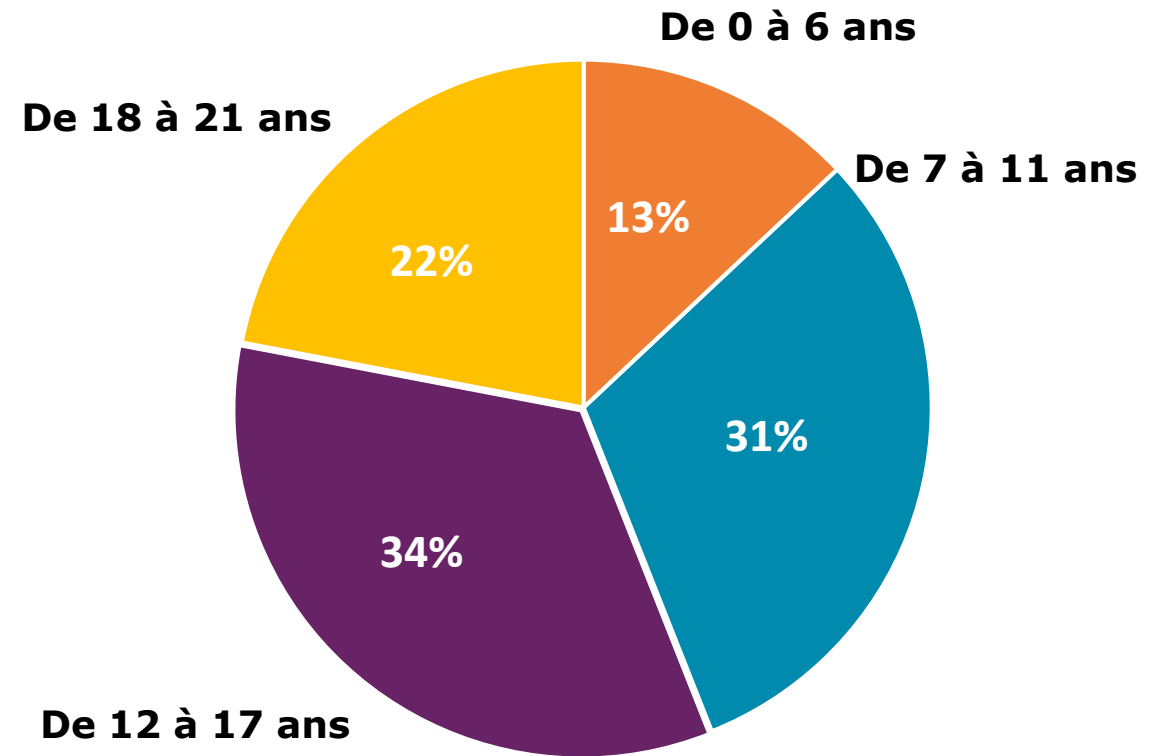
# Tranches d'âge des filleul-e-s



2022

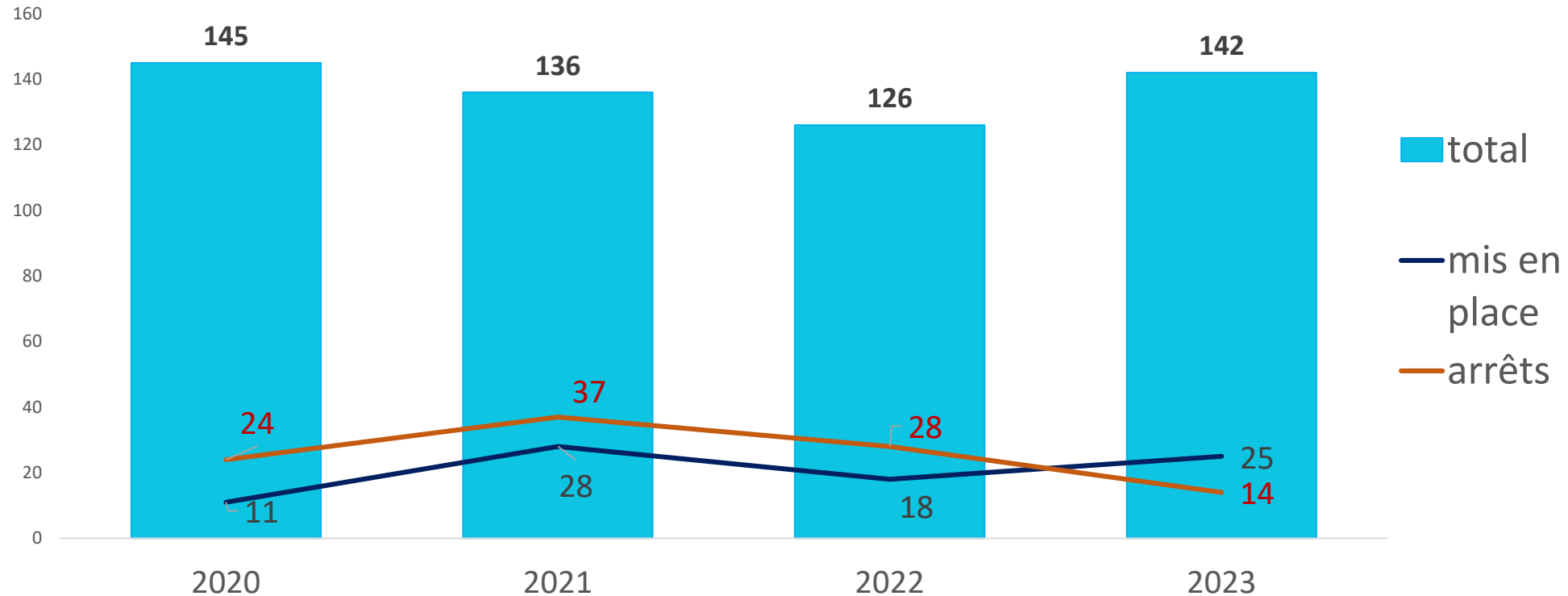


2023



**Les parrainages des filleuls de plus de 21 ans ne sont pas comptabilisés, alors qu'ils se poursuivent.  
Augmentation des parrainages d'enfants de moins de 5 ans et d'enfants pris en charge par l'ASE.**

## Nombre de parrainages, de mises en relation et d'arrêts



**Les nouveaux enfants parrainés bénéficient presque tous d'un suivi éducatif (AEA, AEMO, placement) :**

- 30% d'entre eux sont accueillis en Maisons d'Enfants à Caractère Social (MECS)
- 20% ont moins de 6 ans
- 10% connaissaient déjà leur marraine

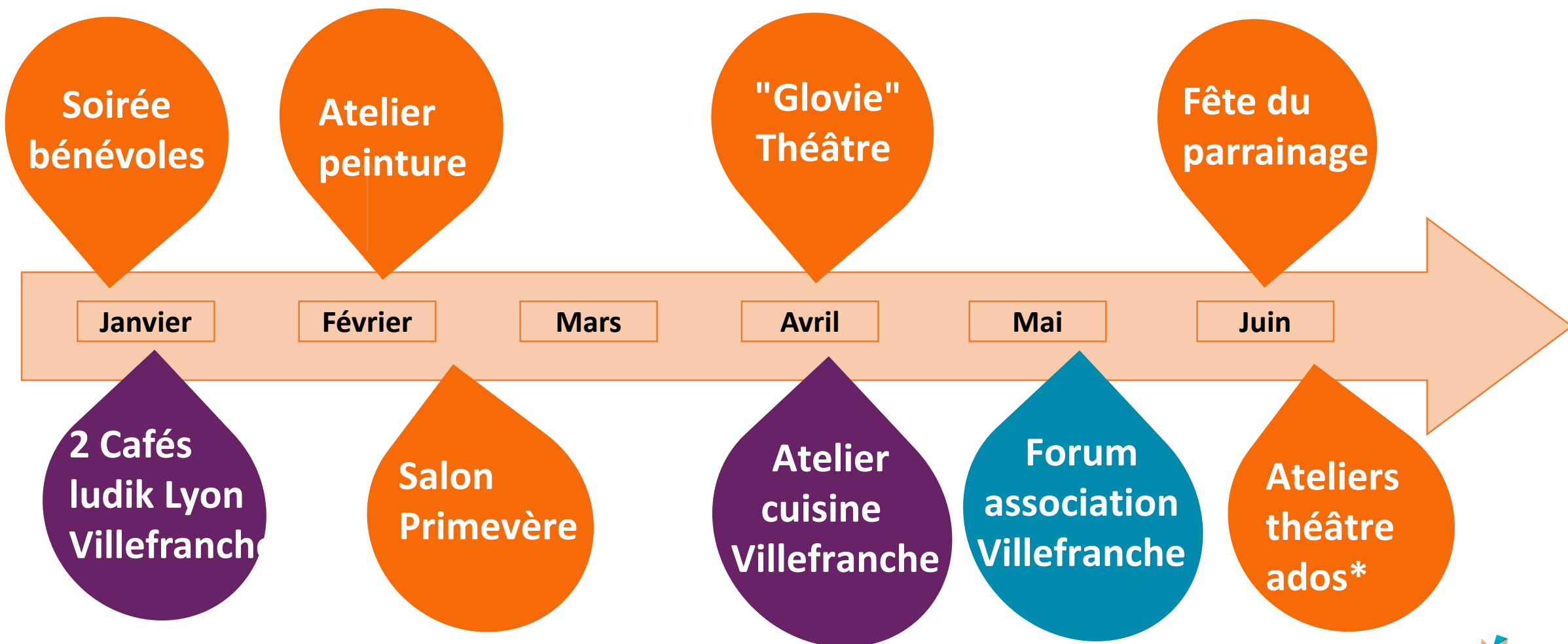


# COMMUNICATION ET ÉVÉNEMENTS

---

- ❖ **Salons & forums** : Primevère (fév 2023) : 14 bénévoles / 57 contacts. Forums asso Villefranche (Mai) et Lyon (Septembre) : au total 3 jours / 6 bénévoles / 5 contacts à Villefranche et 15 À Lyon
  
- ❖ **Diagnostic communication effectué** par Marie-Lorraine Martin
  - Bilan du site internet avec 2 bénévoles informaticiens et Studio218 et mises à jour urgentes
  - Bénévole Coordinatrice Communication (création d'un document à remettre lors de la mise en relation)
  
- ❖ Convention de **prestation de service** avec Scintillante Communication (Valentine Morel) :
  - Mise à jour de la présentation pour les réunions d'information et rédaction d'un manuel pour l'animateur
  - Interviews de bénévoles, parrains-marraines, parents et filleul-e-s

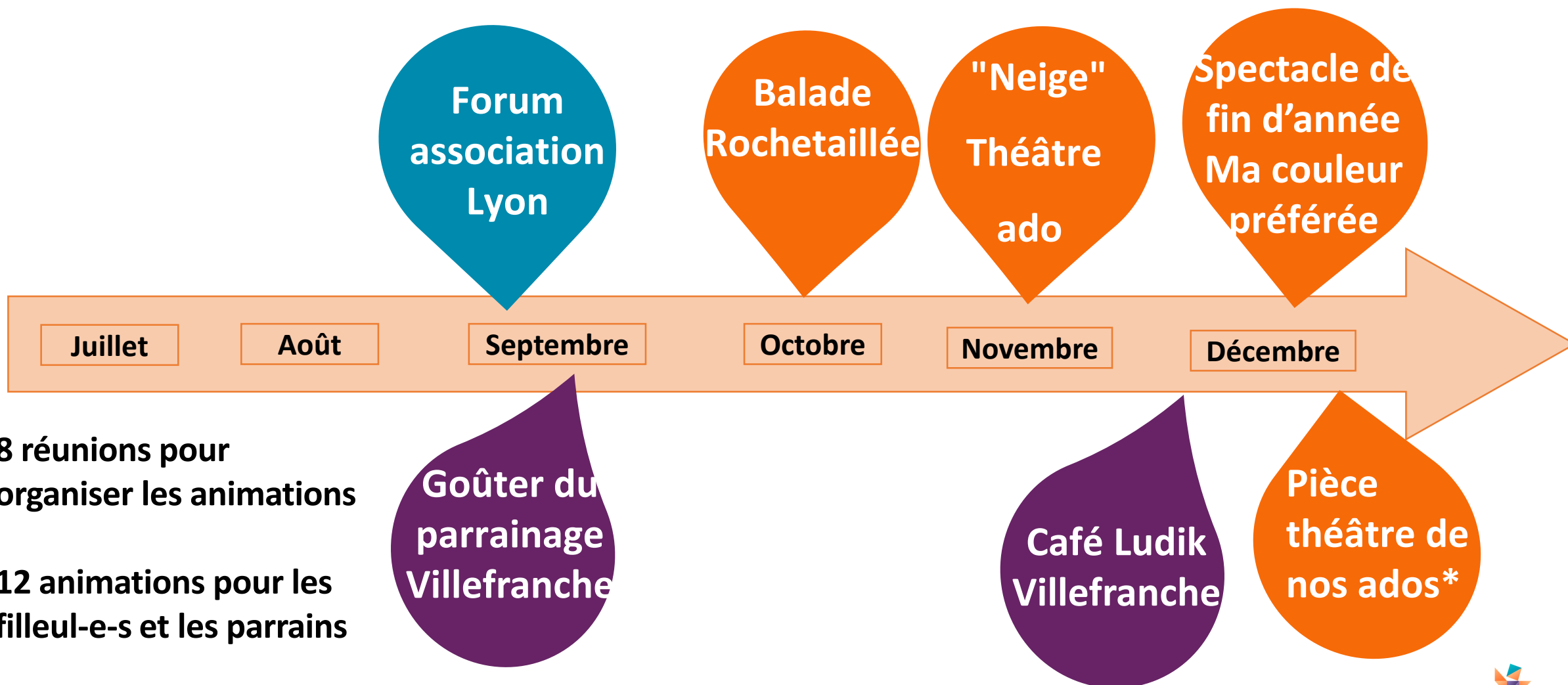
# Evènements 2023 à Lyon et à Villefranche



\* ateliers théâtre de juin à décembre 2023, débouchant sur la création et la représentation d'une pièce au Théâtre Croix- Rousse (6 adolescents)



# Evènements 2023 à Lyon et à Villefranche



\* ateliers théâtre de juin à décembre 2023, débouchant sur la création et la représentation d'une pièce au Théâtre Croix- Rousse (6 adolescents)

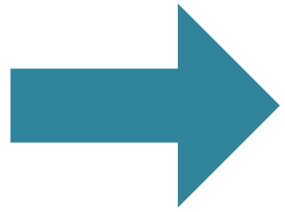




# AXES DE DEVELOPPEMENT ET PROJETS 2024

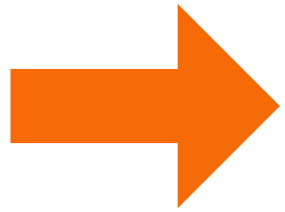
---





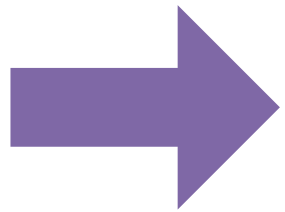
## **Evolutions des pratiques pour la mise en place et l'accompagnement des parrainages :**

- liens avec les travailleurs sociaux (poursuite des réunions de sensibilisation des équipes organisées par notre coordinatrice)
- habilitation par les différentes ASE et respect des nouvelles obligations
- recherche de parrains dans l'entourage de l'enfant via les Maisons d'Enfants et l'ASE



## **Recherche des marraines et parrains via de nouvelles actions de communication :**

- campagne de communication sur les réseaux sociaux (posts et publicité)
- articles dans la presse écrite (Villefranche et Lyon)
- rénovation du site internet



## **Sensibilisation des parrains/marraines à l'écoute de la parole des enfants**

- réunion obligatoire en présentiel ou en visio
- mise à disposition de ressources
- Écoute active de la parole des filleul-e-s



# Conseil d'administration 2024

---

# Démissions, nouvelles candidatures et renouvellement



## MEMBRES

2023



- Ludovic BERNE
- Sophie BERNE
- Isabelle BONNET
- Muriel CLERC
- Joëlle CHASTANG
- Bérénice HOUENOU
- Aline MARGERY
- Fabien SARD
  
- Présidente d'honneur  
Nicole GALY

## MEMBRES SORTANTS

2024



- Isabelle BONNET
- Aline MARGERY
- Bérénice HOUENOU

## ENTRANTS/RENOUVELLEMENTS

2024



### Entrants :

- Pascale RICHIN
- Marie-Françoise ALLOIN
- Andine CHEYNET

### Renouvellements :

- Muriel CLERC
- Joëlle CHASTANG

MERCI DE VOTRE ATTENTION

[contact@horizonparrainage.fr](mailto:contact@horizonparrainage.fr)

[www.horizonparrainage.fr](http://www.horizonparrainage.fr)

**Siège : 30 Rue Rachais 69007 LYON**

**Tél : 04.72.05.84.85 – 07.49.50.57.06 – 06.52.00.58.07**