



Parrainer un enfant, une solidarité de proximité

Rapport Financier Synthétique 2021

Assemblée Générale 21/05/2022

Charges
2021

Charges de
personnel et de
fonctionnement

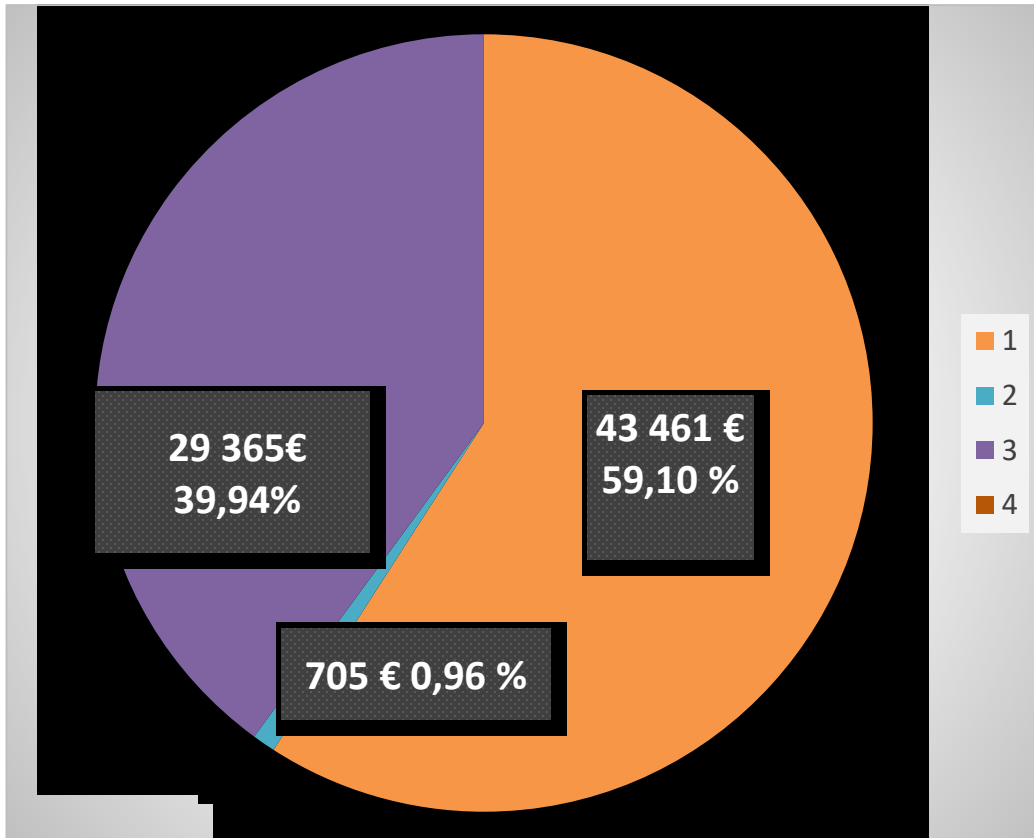
Produits
2021

Résultat
2021 et évolution

Évolution produits
et charges en %

Partenaires
Financiers

CHARGES D'EXPLOITATION 2021 : 73 531 €



FRAIS de FONCTIONNEMENT
29 365 € soit 39,94 %

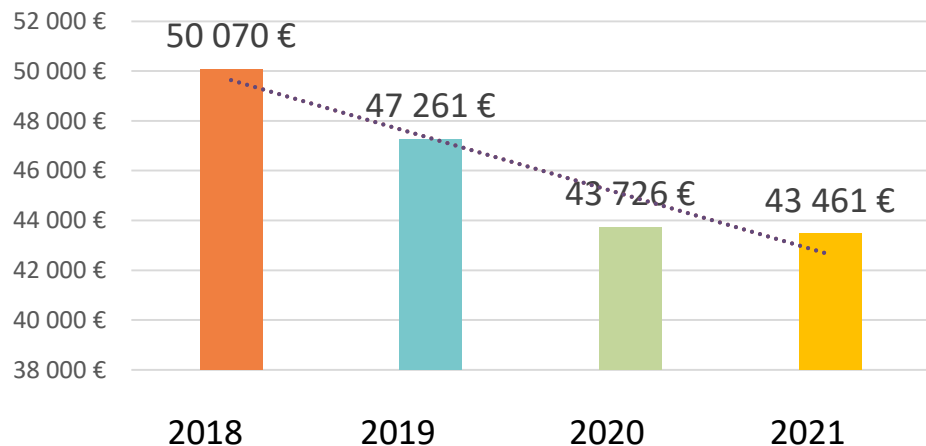
SALAIRES ET CHARGES
43 461 € soit 59,10 %

DOTATIONS AMORTISSEMENTS
705 € soit 0,96 %

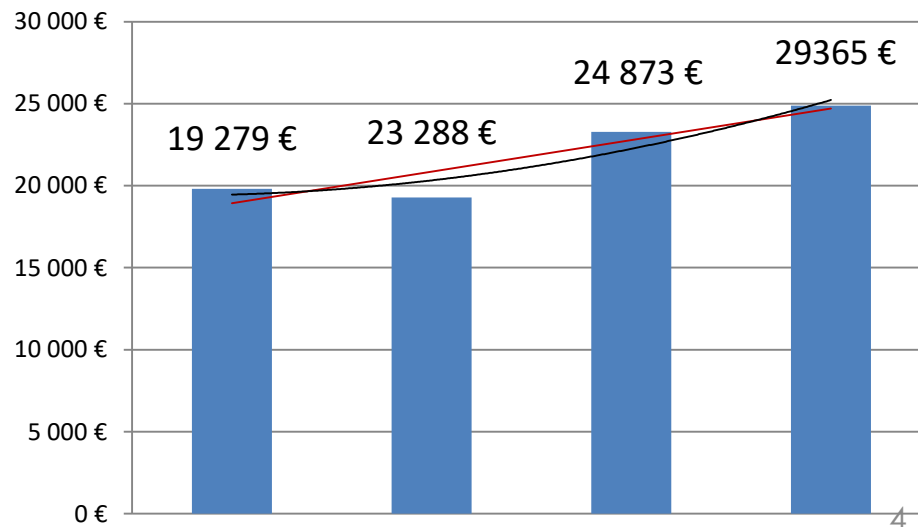
EVOLUTION CHARGES DE 2018 A 2021



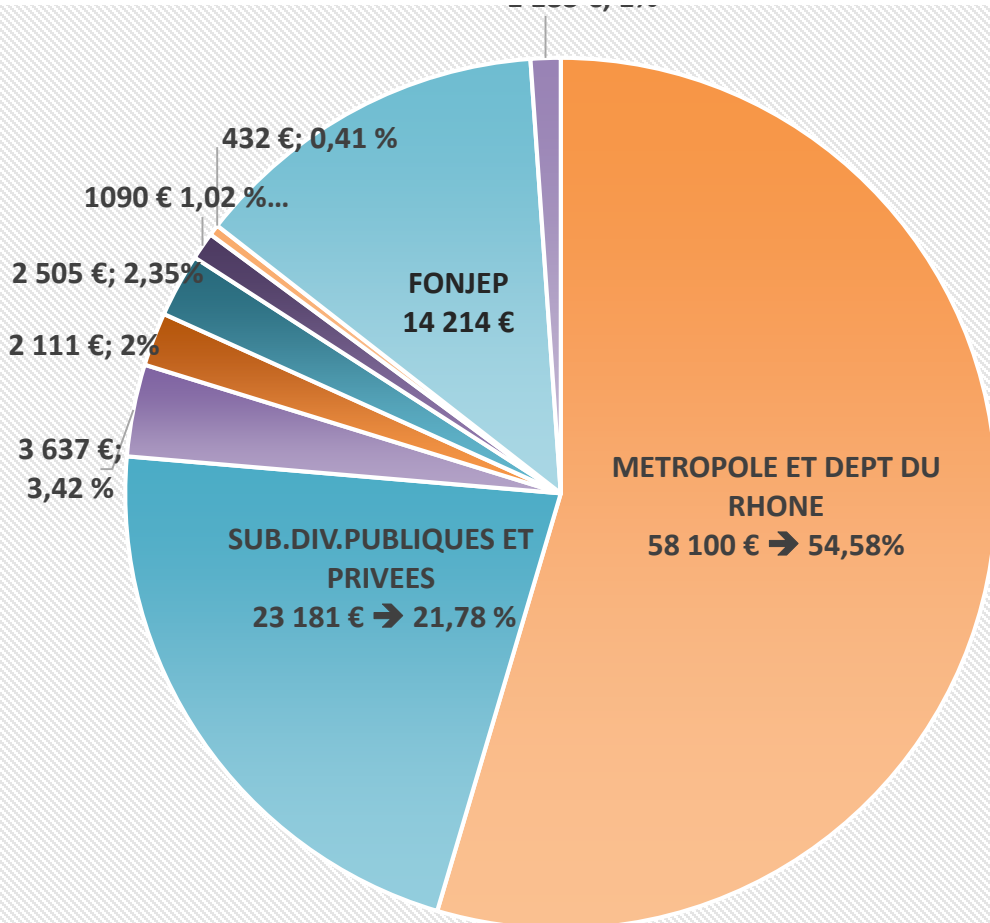
Frais de personnel 2018 à 2021



Frais de fonctionnement 2018 à 2021



PRODUITS D'EXPLOITATION 2021 : 106 453 €



- SUB.METROPOLE, DPT DU RHONE 54,58 %
- SUBVENTIONS DIVERSES 21,78 %
- COTISATIONS : 3 637 € ==> 3,42 %
- DONS DIVERS : 2 111 € ==> 1,98 %
- DONS CALENDRIERS : 2 505 € ==> 2,35 %
- FRAIS FACT.AUX MECS : 1 090 € ==> 1,02 %
- INTERETS BANCAIRES 2021 : 432 € ==> 0,41 %
- VERSTS FONJEP : 14 214 € ==> 13,35 %
- PROD.EXCEP/EXER.ANTERIEUR : 1 183 € ==> 1,11 %

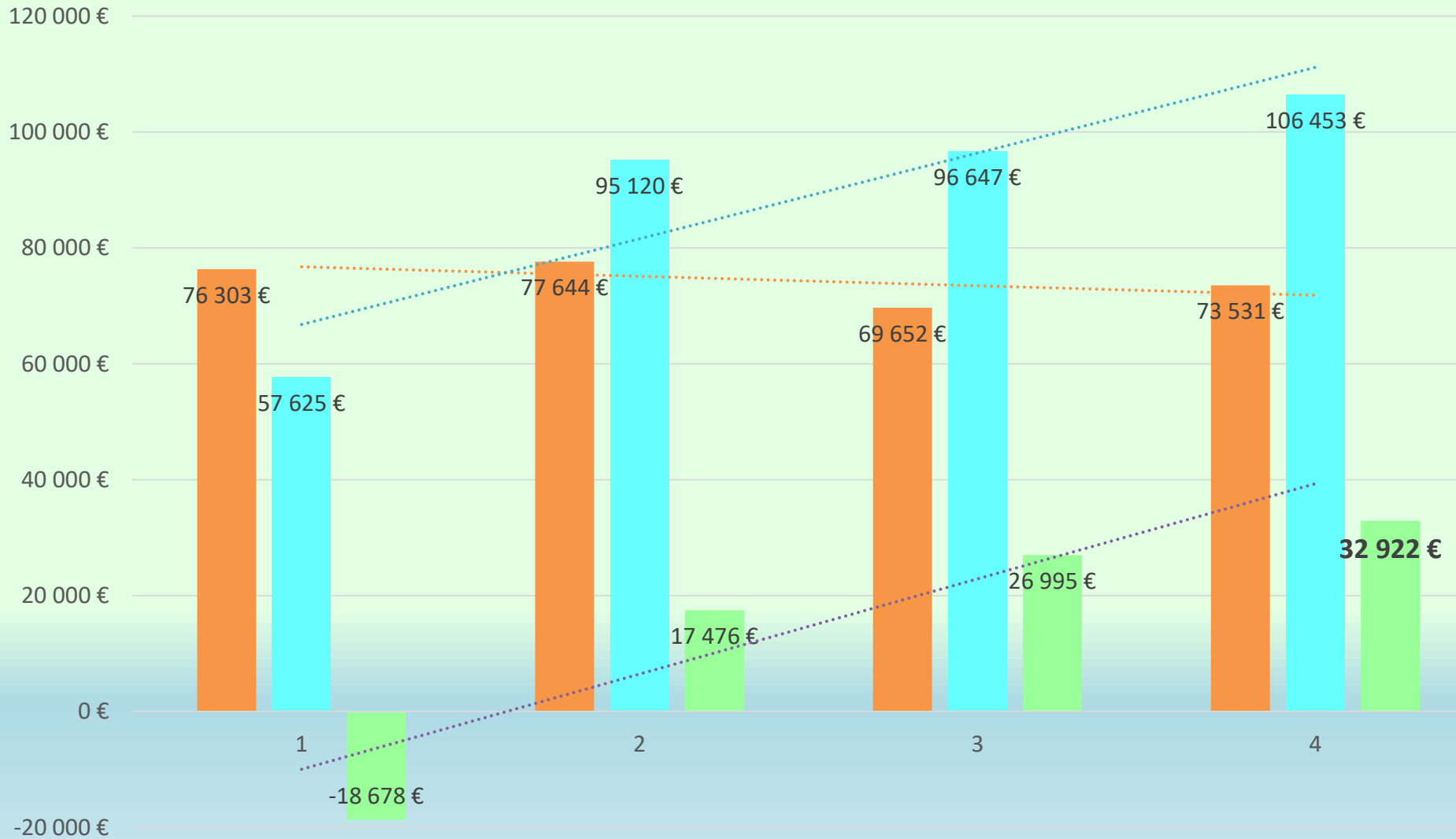
METROPOLE : Dernier versement du Plan Pauvreté d'un montant de 12 000 €uros. Bilan envoyé en 2022

DEPARTEMENT DU RHONE : Reçu au mois de décembre 2021 une subvention complémentaire de 13 900 € au titre de 2022

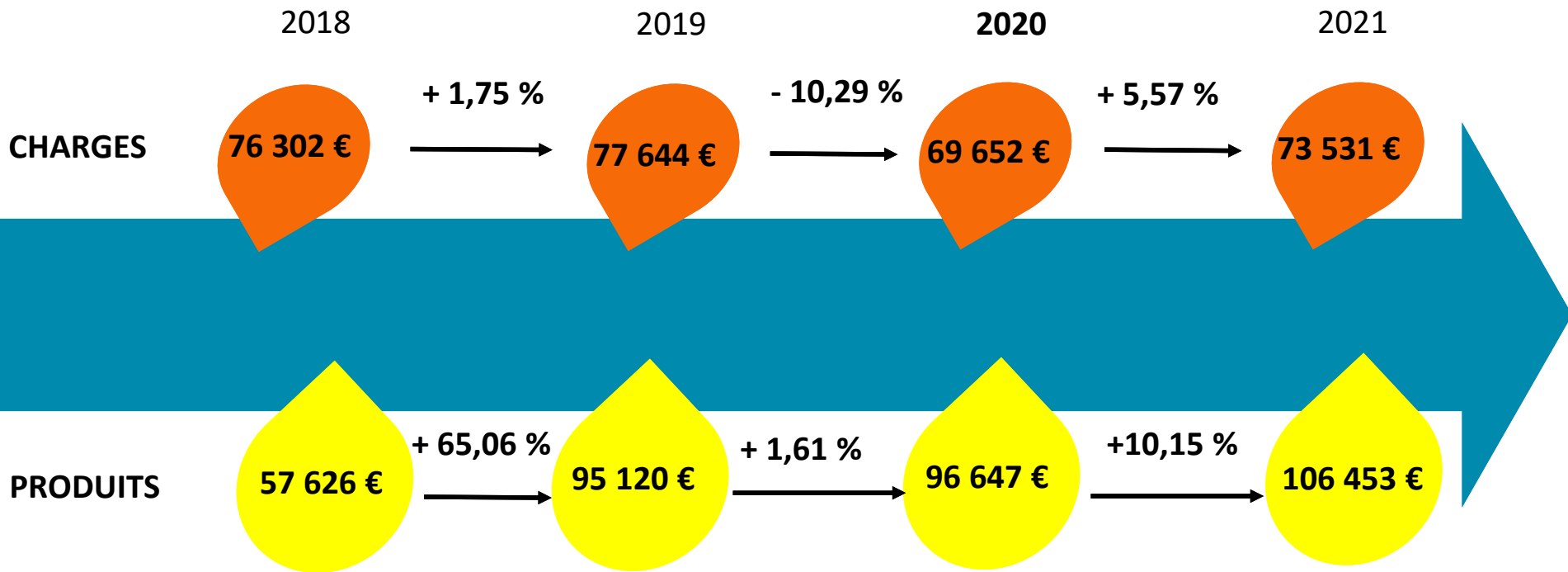
dans le cadre du partenariat Horizon Parrainage/Département lié à la Stratégie Nationale de Prévention et de Protection de l'Enfance
Sub. Publiques et Privées : FDVA (FONDS POUR LE DEVELOPPEMENT DE LA VIE ASSOCIATIVE) : reçu en 2021 4 000 € dans le cadre du fonctionnement et 2 000 € au titre de la formation. En 2020, aucun versement n'avait été perçu.

Évolution 2018 à 2021

EVOLUTION RESULTATS 2018 A 2021



Évolution des charges et produits de 2018 à 2021



ACTIVITÉS ET PARTENARIATS

- Partenariats privés, mécènes



Gil Lebois Photographe

ACTIVITÉS ET PARTENARIATS

- Partenariats institutionnels



GRAND LYON
la métropole

RHÔNE
LE DÉPARTEMENT

le Reap National

- Partenariats réseaux

SERVICE CIVIQUE
service-civique.gouv.fr



Udaf
Rhône-
Métropole de Lyon

UNIS POUR LES FAMILLES

MERCI